

# STUDNIA WODOMIERZOWA DLA BUDYNKU A DN1200mm

0.4

0.1

Rt

0.9

0.11

0.5

0.2

0.6

0.3

0.7

0.10

0.8

Ø600

250

250

4

3

2

1

6

3

2

5

1

500

rozstaw 360 mm

Ø1200

PODBUDOWA Z BETONU C12/15 gr 15cm

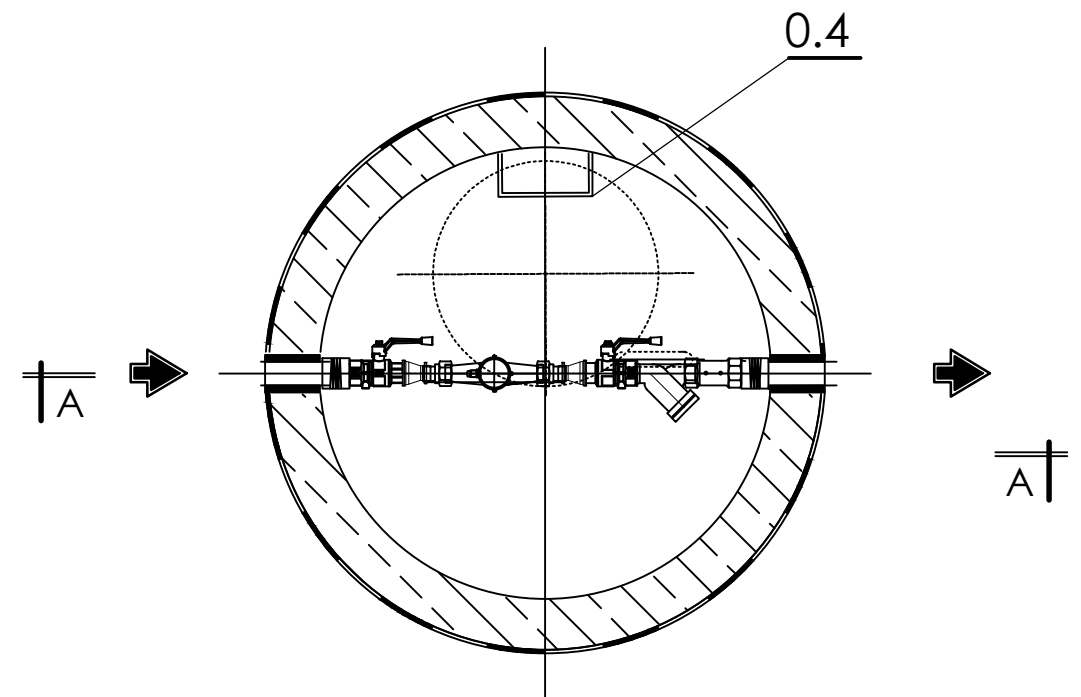
PODSYPKA Z PIASKU gr 10cm


UWAGI:

1. STOSOWAĆ KRĘGI ZE ZINTEGROWANĄ USZCZELKĄ
2. POD PŁYTĄ POKRYWOWĄ UMIEŚCIĆ PIERŚCIEN ODCIĄŻAJĄCY.
3. ROZPATRYWAĆ Z RYS. PROFILÓW PODŁUŻNYCH.
4. STUDZIENKI WYKONAĆ Z BETONU C35/45 O NASIĄKLIWOŚCI BETONU 5%
5. MINIMALNA WODOSZCZELNOŚĆ STUDNI: W10
6. ZEWNĘTRZNA POWIERZCHNIA ŚCIAN STUDZIENKI ZABEZPIECZONA PRZED DZIAŁANIEM WODY GRUNTOWEJ
7. WŁĄZ ZABEZPIECZYĆ PRZED OTWARIEM I INGERENCJĄ OSÓB NIEUPOWAŻNIONYCH
8. WŁĄZ KANAŁOWE NALEŻY OBEONOWAĆ WRAZ Z PIERŚCIENIEM BETONOWYM,  
O ŚREDNICY O 50CM WIĘKSZEJ OD ŚREDNICY WŁĄZU (STOSOWAĆ BETON MIN. KLASY C 16/20)

- 1 - łączka rurowa typu iso Dz50/DN40 z gwintem zewnętrznym z żeliwa sferoidalnego epoksodywanego
- 2 - zawór odcinający kulowy gwintowany DN40
- 3 - redukcja stalowa gwintowana DN40/DN25
- 4 - wodomierz jednostrumieniowy Dn25-kl. R100, Qnom. = 6,3 m<sup>3</sup>/h
- 5 - zawór antyskażeniowy typu EA Dn50mm z możliwością nadzoru i odwodnienia
- 6 - filtr siatkowy DN40 gwint

- 0.1 PŁYTA POKRYWOWA Z BETONU C35/45
- 0.2 KRAĞ BETONOWY  
PRZEŁOTOWY Ø1200mm, Z BETONU C35/45
- 0.3 DNO MONOLITYCZNE  
Ø1200mm, Z BETONU C35/45
- 0.4 WŁĄZ ŻELIWNY Ø600 KLASY C250 z żeliwa sferoidalnego minimum  
EN-GJS-400-15
- 0.5 ZŁĄCZE W FORMIE ZAMKA, WRAZ Z USZCZELKĄ  
Z ELASTOMERU UMIESZCZONĄ WEWNĄTRZ ZŁĄCZA
- 0.6 STOPNIE ZŁĄZOWE KANAŁOWE SPEŁNIAJĄCE WYMOGI DIN 1212E  
ZABEZPIECZONE TWORZYWEM POD POŚLIZGIEM  
ODLEGŁOŚĆ OD ŚCIANY STUDZIENKI 15 CM
- 0.7 PRZEJŚCIE SZCZELNE
- 0.8 IZOLACJA PRZECIWIŁGOCIOWA DWUWARSTWOWA
- 0.9 PORĘCZ CHWYTOWA Z PRĘTA STALOWEGO OCYNKOWANEGO  
W ODLEGŁOŚCI 7 CM OD ŚCIANY
- 0.10 OSADNIK W DNIIE O WYMIARACH 25 X 25 X 25 cm
- 0.11 PŁYTA STYROPIANOWA ŁAMANA O GR. 10 CM  
UŁOŻONA NA ZAWIESIACH KOTWIONYCH DO ŚCIANY STUDNI



JEDNOSTKA PROJEKTOWA:		<div style="text-align: center;">  <div style="display: inline-block; vertical-align: middle;"> <b style="font-size: 1.2em; color: red;">ENEPROJEKT</b>            Adam Dziamski            ul. Unii Lubelskiej 3, 61-249 Poznań            NIP 782-204-64-63, REGON 301038550         </div> </div>	
NAWA INWESTYCJI: <div style="margin-top: 10px;"> <b>PRZEBUDOWA ORAZ TERMOMODERNIZACJA            BUDYNKU MIESZKALNEGO WIELORODZINNEGO            PRZY UL. ROBOTNICZEJ 10 W STARACHOWICACH</b> </div>			
ADRES OBIEKTU BUDOWLANEGO:			
ul. Robotnicza 10 27-200 Starachowice (dz. nr ew. 1125/6 obręb 0001)			
INWESTOR:			
GMINA STARACHOWICE, ul. Radomska 45, 27-200 Starachowice			
PROJEKTOWAŁ:	BRANŻA/SPECJALNOŚĆ:	UPRAWNIENIA:	PODPIS:
mgr inż. Artur Marcin Szkop	budowlana/sanitarna	WKP/0146/POOS/09	
PROJEKTOWAŁ:	BRANŻA/SPECJALNOŚĆ:	UPRAWNIENIA:	PODPIS:
mgr inż. Paweł Kwiatkowski	budowlana/sanitarna	WKP/0153/POOS/13	
OPRACOWAŁA:			
mgr inż. Tomasz Woźny	budowlana/sanitarna		
PROJEKT BUDOWLANO-WYKONAWCZY			DATA: VIII 2018
TYTUŁ RYSUNKU:			
SCHEMAT STUDNI WODOMIERZOWEJ Ø1,2 m			
		SKALA:	NR RYS.:
		1:----	UT.04